

## Bäume! Lebendige Klimaretter vor der Tür!

**Klassenstufen:** 2. bis 4. Klasse  
**Zeitraumen:** 3 bis 4 Stunden  
**Gruppengröße:** Klassenstärke  
**Ort:** Outdoor nähere Schulumgebung

### Ziele:

- ▶ Bäume als Lebewesen wahrnehmen
- ▶ Empathie für die Natur wecken
- ▶ Bäume als Lebensräume für Tiere entdecken
- ▶ Bedeutung der Bäume in der Klimakrise erkennen

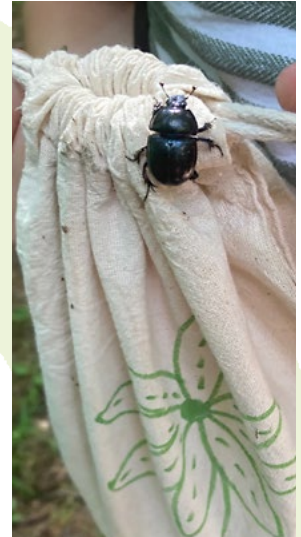
### Einstieg:

- ▶ Sind Bäume im Wald nur Holzlieferanten?
- ▶ Warum gibt es Bäume in der Stadt, im Dorf und im Garten?

### Hauptphase:

- ▶ Exkursion in der näheren Umgebung der Schule
- ▶ Spielerische Auseinandersetzung mit Bäumen im Siedlungsraum (z. B. unterschiedliche Baumarten, Schattenexperiment, Wurzelgrößen, Lebensraum für Tiere)
- ▶ Warum geht es vielen Bäumen im Siedlungsraum nicht gut?
- ▶ Wie können wir die Bäume schützen?
- ▶ **Abschluss:** Zusammenfassung des Erlebten und Auseinandersetzung mit der eigenen Lebensumgebung.

**Hinweis:** Wetterangepasste Kleidung, Veranstaltung von April bis Oktober möglich



### Referentin und fachliche Ansprechpartnerin:

Monika Schmitz  
Natur- und Umweltpädagogin  
Telefon: 02632 958955  
post@dieWaldmeisterin.com  
www.dieWaldmeisterin.com

### Buchung und Informationen über:

info@umweltbildung-rhein-mosel.de  
www.umweltbildung-rhein-mosel.de



Die Waldmeisterin 